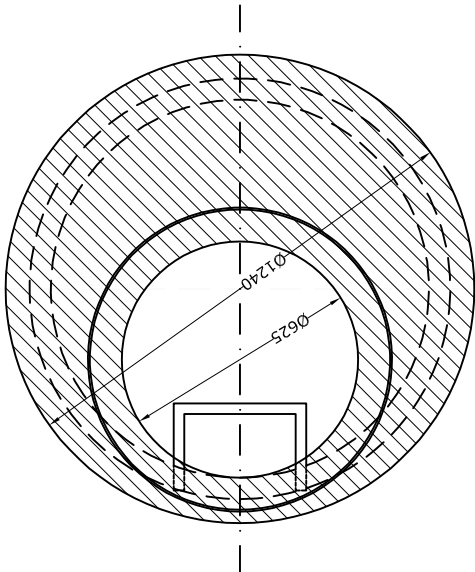
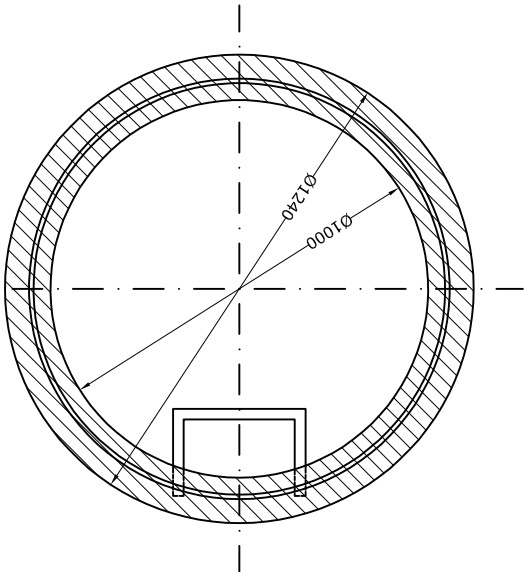
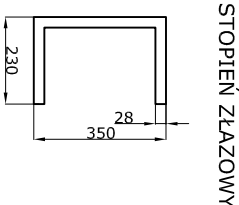
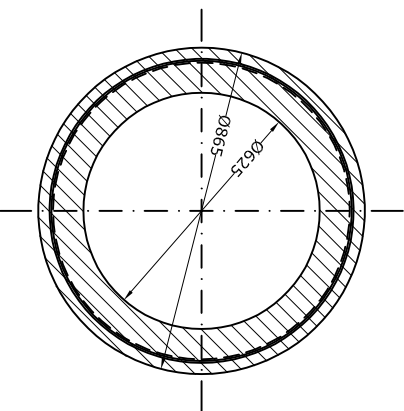
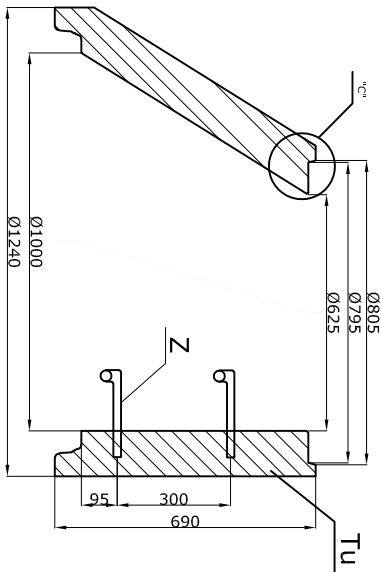


STUDNIA DN1000

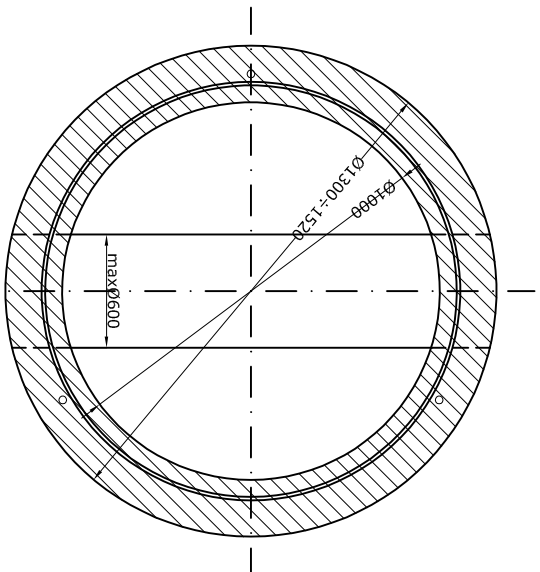
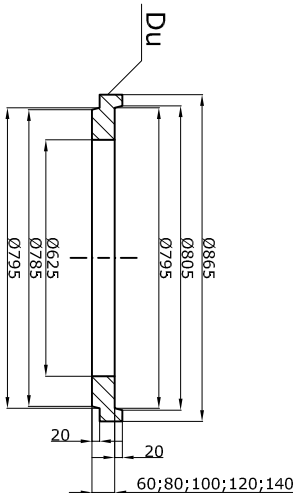
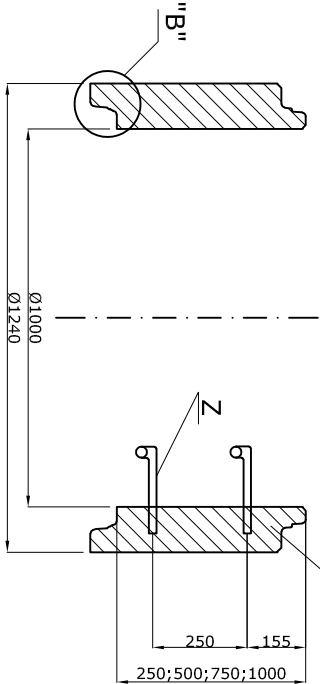
Zakończenie: zwężka



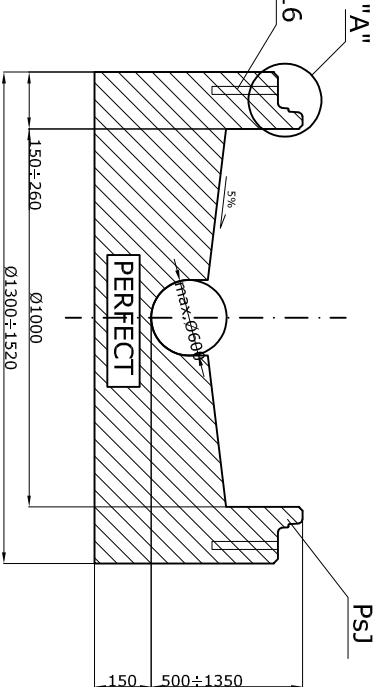
SZCZEGÓŁ "C"
Skala 2:1




SZCZEGÓŁ "B"
Skala 2:1



SZCZEGÓŁ "A"
Skala 1:10



Uwaga: Wszystkie elementy studzienki muszą być uszczelnione w sposób zapobiegający przedostawaniu się do studzienki wody i piasku

 <div>GRZEGORZ KOWALEWSKI INNTECH PROJEKTOWANIE I NADZORY ul. Racławicka 5/51, 14-100 Ostróda</div>			
Obiekt	Przebudowa Stacji Uzdatniania Wody w msc. Langanki, gm. Sępólno		
Adres	Sępólno dz. nr: 3/3 i 12 - obręb nr 0012 Langanki - jedn. ewid. 280106_5 Sępólno - obszar większy		
Inwestor	Gmina Sępólno ul. 11 Listopada 7, 11-210 Sępólno		Rys. nr PT-S-20.0
Tytuł	Studnia z kłosem kierunkową Ø1000 - zakończenie zwężka		Skala: 1:20
Projektant prowadzący dł. sanitarna i technologia	mgr inż. Grzegorz Kowalewski	09.2022	Nr upr.: WAM/0022/POOS/08
Sprawdził dł. sanitarna i technologia	mgr inż. Bartosz Szewczyk	09.2022	Nr upr.: WAM/0023/POOS/08